

Manutenzione e rigenerazione aree verdi comunali: la filosofia dell'intervento

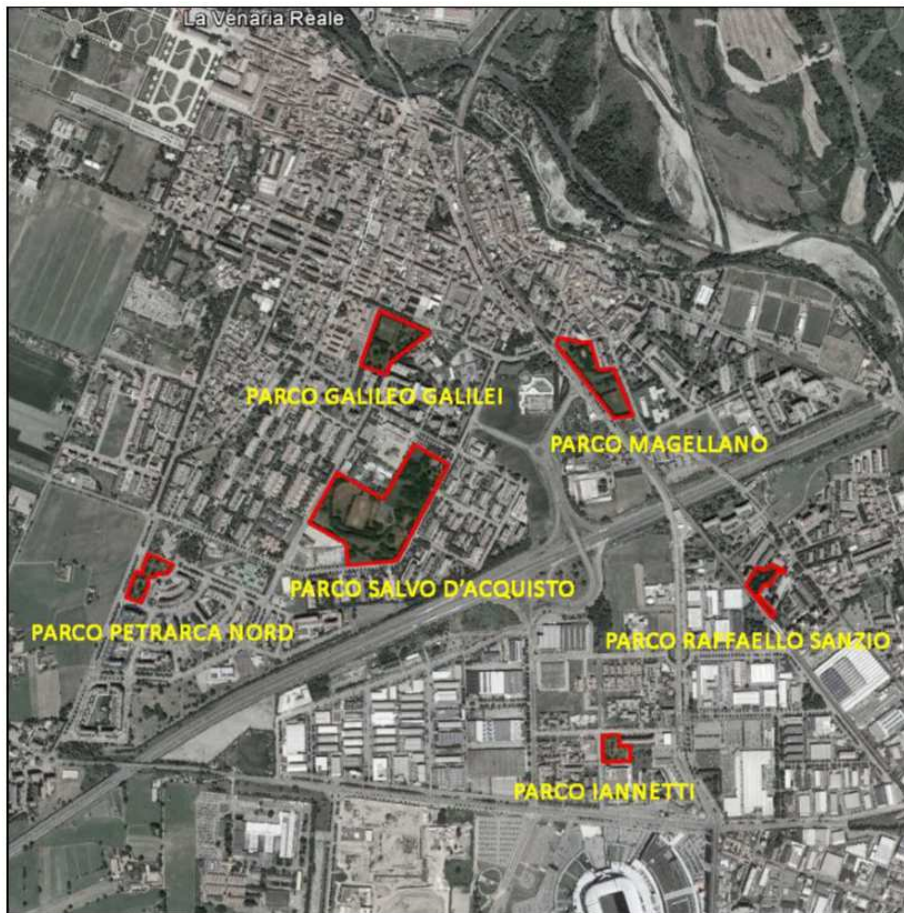
L'ampiezza, le geometrie e la distribuzione delle aree e degli elementi lineari verdi comunali costituiscono un sistema molto articolato e interconnesso. Si tratta di una vera rete verde urbana, strettamente integrata al suo interno e in grado di relazionarsi con gli ecosistemi naturali extraurbani.

È importante sottolineare che queste aree assolvono un ruolo cruciale nella fisiologia della vita urbana: sono i luoghi privilegiati in cui si costruisce e si consolida una fitta rete di relazioni sociali tra i cittadini e in cui quindi embrionalmente si configura il senso di appartenenza e di comunità. In particolare, laddove sono presenti adeguati spazi attrezzati, queste aree sono tra i pochi luoghi in cui fisicamente si incontrano persone appartenenti a generazioni anche molto diverse.

L'amministrazione della città di Venaria Reale ha individuato nelle aree verdi pubbliche un elemento in contrasto con l'immagine consueta della periferia metropolitana indistinta e degradata, e le ha riconosciute meritevoli di attenzione attraverso un piano di salvaguardia della loro piena funzionalità. In tale logica l'intervento prevede azioni di ri-funzionalizzazione e sostituzione di arredi e giochi basate sui seguenti cardini progettuali:

1. Garantire elevati standard di sicurezza
2. Privilegiare i giochi aggregativi e accessibili
3. Valorizzare i giochi esistenti
4. Individuare soluzioni di semplice livello gestionale e manutentivo

Di seguito si riporta la planimetria delle aree oggetto di intervento:



Il dettaglio degli interventi è illustrato nelle tavole grafiche allegate.