

FORMAZIONE

Transizione Sostenibile

*Le nuove prospettive
del periurbano*

Corona Verde

Progetto di integrazione e valorizzazione del capitale artistico, naturale e rurale per lo sviluppo sostenibile dell'area metropolitana torinese



Transizione Sostenibile

Le nuove prospettive del periurbano

*Corso di **FORMAZIONE ON-LINE** per
insegnanti delle scuole secondarie di secondo grado e formatori delle agenzie di formazione;
amministratori e tecnici di enti pubblici; professionisti;
imprenditori e tecnici di imprese; associazioni e cooperative*



Un'iniziativa curata da:
IRES Piemonte e
Regione Piemonte - Direzione Ambiente, Energia e Territorio,
Settore Progettazione Strategica e Green economy

in collaborazione con:

Ministero dell'Istruzione - Ufficio Scolastico regionale del Piemonte;
Regione Piemonte - Direzione Istruzione, Formazione e Lavoro,
Settori Formazione professionale e Standard formativi e orientamento professionale;
Città Metropolitana di Torino, Ce.Se.Di. e Ufficio Pianificazione, Programmazione e Politiche di Sostenibilità -
Dipartimento Ambiente e Vigilanza Ambientale;
Politecnico di Torino e Università degli Studi di Torino; Istituto dei Tecnologie Didattiche del CNR di Genova;
Associazione Nazionale Costruttori Edili (ANCE) Torino; Cia-Agricoltori delle Alpi; Coldiretti Piemonte;
Confederazione Nazionale dell'Artigianato e della piccola e media Impresa (CNA Torino);
Camera di Commercio Industria e Artigianato Torino; Confservizi Piemonte e Valle d'Aosta;
Confcooperative Piemonte Nord; Confindustria Torino e Unione industriale;
Istituto Nazionale Urbanistica Piemonte;
Ordine degli architetti Torino; Ordine degli ingegneri di Torino;
Ordine dei dottori agronomi e forestali di Torino;
Collegio provinciale periti agrari e periti agrari laureati.





Transizione Sostenibile

Le nuove prospettive del periurbano

Quali sfide pone lo sviluppo sostenibile a un territorio? Cosa significa applicare i principi di Agenda 2030 ad un contesto specifico? Come acquisire gli strumenti per affrontare la sfida della sostenibilità? Quali competenze sono necessarie a professionisti, imprese ed enti territoriali per cogliere le opportunità di una svolta sostenibile e green? Come si possono aggiornare percorsi di studio e la formazione professionale?

La transizione di un territorio verso la sostenibilità, per cogliere le sfide e le opportunità che questa dischiude, richiede un cambiamento culturale e di competenze.

L'intervento di area vasta di regione Piemonte "Corona Verde: infrastruttura verde per la riqualificazione sostenibile delle periferie" del programma Top Metro della Città Metropolitana di Torino è occasione per partecipare a un progetto formativo innovativo e trasversale, volto a creare un substrato culturale, fatto di una molteplicità di linguaggi e metodologie, necessari per il cambiamento verso una nuova prospettiva di sviluppo delle persone, delle organizzazioni del territorio periurbano.

Il percorso formativo "*Transizione Sostenibile. Le nuove prospettive del periurbano*" si pone l'ambizioso obiettivo di costruire chiavi comuni di interpretazione dello sviluppo sostenibile contestualizzate nel territorio periurbano di Corona Verde, in un'ottica attenta ai temi dell'innovazione e della green economy. A contributi teorici e ad approfondimenti tematici si affiancano casi di studio locali e regionali per offrire punti di vista differenti per interpretare e rileggere i rapporti sociali ed economici, le infrastrutture verdi ed il capitale naturale come opportunità di sviluppo e di miglioramento delle qualità della vita e per comprendere la sostenibilità come un processo di cambiamento culturale e di competenze.

Il territorio, chi vive ed opera in esso, è il destinatario di questa proposta formativa interdisciplinare sullo sviluppo sostenibile situata nel territorio periurbano di Corona verde: insegnanti delle scuole secondarie di secondo grado e formatori delle agenzie di formazione; tecnici e amministratori di enti pubblici; professionisti; imprenditori; tecnici delle associazioni e cooperative.

Corona Verde

progetto di integrazione e valorizzazione del capitale artistico, naturale e rurale per lo sviluppo sostenibile dell'area metropolitana torinese

www.coronaverde.it

corona.verde@regione.piemonte.it



Caratteri innovativi della formazione

Il progetto formativo per il territorio di Corona verde si colloca nella cornice di riferimento delle azioni per la formazione previste dall'Agenda per lo Sviluppo Sostenibile della Città metropolitana di Torino e dei suoi territori e del Protocollo "La regione Piemonte per la green education", quale strumento operativo della Strategia Regionale per lo Sviluppo Sostenibile.

E' un progetto formativo di territorio e per questo i destinatari sono tutti coloro che vivono, operano o lavorano sul territorio in diversi settori e ambiti disciplinari,

È una formazione che non guarda solo ai principi e concetti generali dello sviluppo sostenibile, ma è fortemente situata nel contesto di Corona Verde, rispetto alle criticità, opportunità e sfide da affrontare a partire dal tema dell'infrastruttura verde quale elemento di riqualificazione e valorizzazione del territorio periferico e periurbano.

I temi proposti si caratterizzano per la spiccata trasversalità e interdisciplinarietà e i differenti campi del sapere, le discipline e gli strumenti che compongono la questione della sostenibilità vengono affrontati a partire da casi concreti.

Il modello di fruizione innovativo su piattaforma digitale ad hoc, realizzata con il contributo dell'ITD (Istituto Tecnologie Didattiche) del CNR di Genova costituisce un ulteriore elemento di innovazione. L'ambiente di apprendimento realizzato su piattaforma digitale consente infatti la condivisione dei contenuti, la co-partecipazione e la didattica laboratoriale. Grazie ad essa è possibile una fruizione asincrona dei contenuti elaborati da docenti ed esperti sotto forma di brevi video, l'approfondimento dei temi trattati con materiali disponibili in piattaforma, il confronto dei punti di vista portati dai diversi destinatari su sollecitazioni lanciate nei forum di discussione e l'autovalutazione di quanto appreso. I contenuti e le attività della piattaforma sono concepiti per suscitare interrogativi, per sollecitare nuovi approcci a temi noti, per offrire spunti utili ad un cambiamento di prospettiva e di pratiche sul territorio.

Corona Verde

progetto di integrazione e valorizzazione del capitale artistico, naturale e rurale per lo sviluppo sostenibile dell'area metropolitana torinese

www.coronaverde.it

corona.verde@regione.piemonte.it



I temi

Il percorso formativo si suddivide in tre parti:

PARTE 1: Agenda 2030 e le Strategie per lo Sviluppo

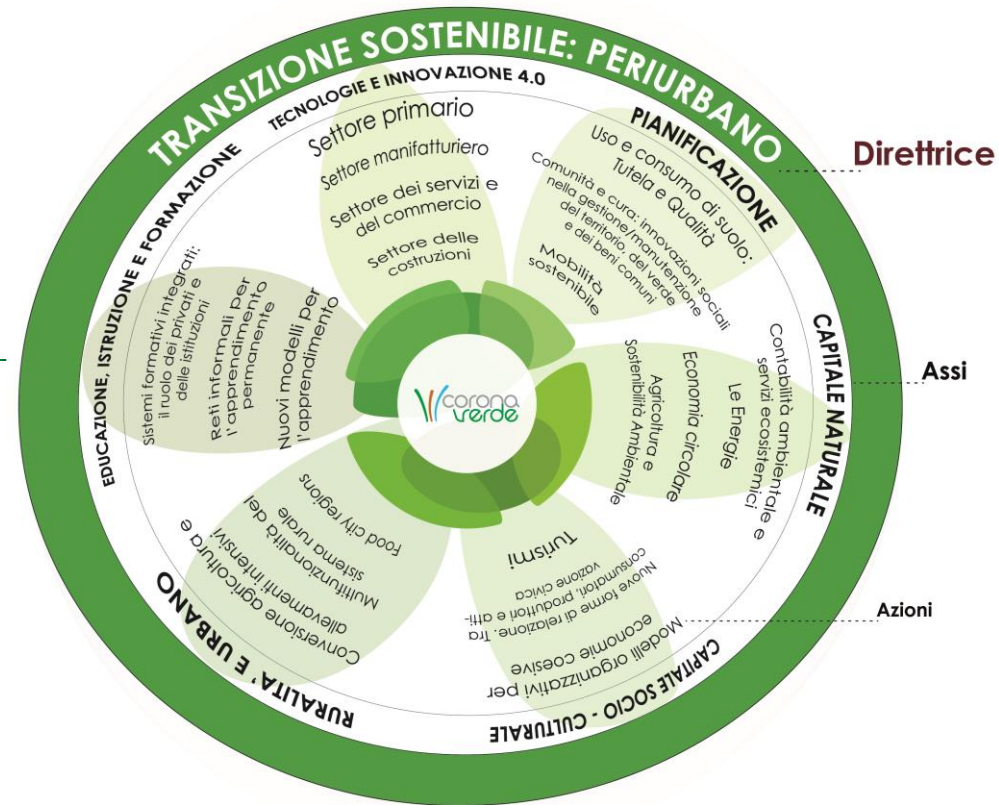
Mette a fuoco il quadro di riferimento delineato da Agenda 2030 e dalle Strategie per lo Sviluppo di scala europea nazionale, regionale e metropolitana entro cui singoli soggetti e organizzazioni territoriali sono invitati ad agire per dare corpo ad un cambiamento che risponde ad una nuova prospettiva di sviluppo.

PARTE 2: Temi di Sviluppo Sostenibile

Le conoscenze generali - i principi e le strategie dello sviluppo sostenibile – interagiscono con quelle locali, esperienziali, riguardanti criticità e opportunità proprie del territorio per innescare una transizione sostenibile del periurbano di Corona Verde. Si esplorano diversi temi di sostenibilità entro la cornice e le specificità proprie del territorio periurbano di Corona Verde.

PARTE 3: Conoscenze trasversali per la curvatura curriculare

Metodologie, metodi e strumenti implementabili nelle pratiche educative per introdurre i temi della sostenibilità nei profili di competenze e nelle curvature curricolari per offrire alle nuove generazioni strumenti per cogliere le opportunità che lo sviluppo sostenibile dischiude, per costruire ponti tra scuola e mondo del lavoro.



Corona Verde

progetto di integrazione e valorizzazione del capitale artistico, naturale e rurale per lo sviluppo sostenibile dell'area metropolitana torinese

www.coronaverde.it

corona.verde@regione.piemonte.it

L'articolazione

PARTE 1: Agenda 2030 e le Strategie per lo Sviluppo

Gli obiettivi, le strategie e i problemi che è necessario affrontare in una prospettiva di cambiamento sostenibile. Con Agenda 2030 e le Strategie per lo Sviluppo di scala europea nazionale, regionale e metropolitana si sta definendo un quadro di riferimento, entro cui singoli soggetti e organizzazioni territoriali sono invitati ad agire per dare corpo ad un cambiamento che risponde ad una nuova prospettiva di sviluppo.

Corona Verde

progetto di integrazione e valorizzazione del capitale artistico, naturale e rurale per lo sviluppo sostenibile dell'area metropolitana torinese

www.coronaverde.it

corona.verde@regione.piemonte.it



Modulo 1: L' Agenda 2030 e le Strategie per lo Sviluppo su scala nazionale, regionale e metropolitana

A partire dalla definizione del concetto di sviluppo sostenibile, ripercorrendone la storia ed evidenziandone le ambiguità, si delinea la cornice concettuale entro cui si colloca Agenda 2030 e si esaminano politiche e strumenti messi a punto a diverse scale territoriali: Europa, Italia, Regione Piemonte e Città Metropolitana di Torino.

A1: Guida didattica

A2: Agenda 2030 e lo Sviluppo Sostenibile

Lo sviluppo sostenibile: il concetto

Egidio Dansero

Lo sviluppo sostenibile: le ambiguità

Università di Torino

A3: La dimensione europea dello sviluppo sostenibile

Quali sono gli aspetti trasformativi dell'Agenda 2030?

Andrea Innamorati

L'attuazione dell'Agenda 2030 in Europa: il Green New Deal

Ministero dell'Ambiente e della Tutela del

Limiti e strumenti per l'implementazione dell'Agenda 2030

Territorio e del Mare

A4: La Strategia Nazionale per lo Sviluppo Sostenibile

Cosa è la Strategia Nazionale per lo Sviluppo Sostenibile?

Mara Cossu

Chi sono i protagonisti del cambiamento?

Ministero dell'Ambiente e della Tutela del

Quali strumenti?

Territorio e del Mare

A5: La Strategia Regionale per lo Sviluppo Sostenibile del Piemonte & l'Agenda per lo Sviluppo Sostenibile della Città Metropolitana

La Strategia Regionale per lo Sviluppo Sostenibile

Jacopo Chiara

Regione Piemonte

Agenda per lo Sviluppo Sostenibile della Città Metropolitana

Valeria Veglia

Città metropolitana di Torino

A6: Video-sintesi del modulo e anticipazioni sul successivo

A7: Test di autoverifica

L'articolazione

PARTE 2: Temi di Sviluppo Sostenibile

Nei moduli di questa parte si approfondiscono i temi di sviluppo sostenibile connessi ai problemi e alle dinamiche situate nel territorio di Corona Verde, ponendo particolare attenzione agli ambiti del periurbano e delle periferie e al loro rapporto con le aree più propriamente di carattere urbano. L'obiettivo è far interagire le conoscenze generali - i problemi e le strategie dello sviluppo sostenibile - e le conoscenze locali, esperienziali, riguardanti le criticità e le opportunità proprie del territorio: per innescare una transizione sostenibile del periurbano di Corona Verde.

Corona Verde

progetto di integrazione e valorizzazione del capitale artistico, naturale

e rurale per lo sviluppo sostenibile dell'area metropolitana torinese

www.coronaverde.it

corona.verde@regione.piemonte.it



Modulo 2: Transizione Sostenibile: il Periurbano

Il periurbano si definisce come spazio ibrido per la sua dimensione “interstiziale”: tra metropoli ed aree montane, tra elevata densità abitativa e spopolamento, tra componenti paesaggistiche e storico-culturali. È in questo luogo che oggi si impone una riflessione sulle sfide e sulle opportunità offerte dalla transizione sostenibile per restituire autonomia e identità agli spazi periurbani, rovesciandone la tradizionale dipendenza da logiche “urbanocentriche”.

A1: Guida didattica

A2: Corona Verde: visione e futuro di un periurbano

Il verde periurbano

Claudia Cassatella
Politecnico di Torino

Le infrastrutture verdi periurbane

Angioletta Voghera
Politecnico di Torino

Corona Verde: storia e prospettive

Elena Porro
Regione Piemonte

A3: Innovazione sociale e luoghi. La rigenerazione

Innovazione sociale metro-montana

Filippo Barbera
Università di Torino

Rigenerazione urbana e partecipazione

Alfredo Mela
Politecnico di Torino

Percorsi di rigenerazione nel territorio piemontese

Roberto Moncalvo
Coldiretti Piemonte

A4: Video-sintesi del modulo e anticipazioni sul successivo

A5: Test di autoverifica

Modulo 3: Pianificazione

Cosa significa pianificare per un territorio inteso come insieme di dotazioni che, non solo vanno tutelate e preservate, ma devono essere colte come risorse da giocare in vista di nuove possibilità di sviluppo. Si affrontano le questioni degli usi, tutela e qualità del suolo; quelle del coinvolgimento delle comunità nella gestione e manutenzione dei beni comuni; il tema della mobilità sostenibile integrata.

A1: Guida didattica

A2: Usi e consumo di suolo

Tutela e buon uso del suolo: la rigenerazione urbana

Carolina Giaimo
Politecnico di Torino

Il ruolo del piano per la rigenerazione urbana

Carlo A. Barbieri
Politecnico di Torino- Istituto nazionale Urbanistica

Una collaborazione necessaria.

Enti locali e Associazione Nazionale Costruttori Edili a confronto

Antonio Camillo
Comune di Settimo T.se
Marco Rosso
Associazione Nazionale Costruttori Edili Torino

A3: Comunità e cura: le innovazioni sociali nella gestione del territorio, del verde, dei beni comuni

Beni comuni

Daniela Ciaffi
Politecnico di Torino

Patti di valorizzazione e amministrazione condivisa

L'innovazione dell'agricoltura periurbana in Piemonte

Roberto Moncalvo
Coldiretti Piemonte

A4: Mobilità sostenibile

Mobilità sostenibile: una definizione

Cristina Pronello
Politecnico di Torino

Quale mobilità sostenibile per il periurbano

Il progetto VEN.TO. Tessere il locale

Paolo Pileri
Politecnico di Milano

A5: Video-sintesi del modulo

A6: Test di autoverifica

Modulo 4: *Capitale Naturale*

Come è possibile valorizzare in termini economici e di sviluppo il potenziale delle aree verdi metrorurali senza compromettere l'ambiente? In questa cornice si esplorano i temi e le declinazioni sul territorio dei servizi ecosistemici, delle energie e dell'economia circolare.

A1: Guida didattica

A2: Contabilità ambientale e servizi ecosistemici

Servizi ecosistemici: di cosa parliamo?

Federica Larcher
Università di Torino

Contabilità e pagamenti ambientali. Teoria, esempi, strumenti

Roberto Frova
Collegio Interprovinciale dei Periti Agrari e Periti Agrari Laureati

L'esperienza della cooperativa Speranza di Candiolo

Carlo Vanzetti
Confcooperative Piemonte Nord

A3: Le energie

Energie e clima: le sfide per il futuro

Alberto Poggio
Politecnico di Torino

Energie: quali nuovi approcci possibili?

Andrea Crocetta
Politecnico di Torino

Mappare il cambiamento energetico

Enrico Vissio, Federico Daffara
Ordine degli Ingegneri di Torino

A4: Economia circolare

Economia circolare: una chiave per la sostenibilità del territorio periurbano

Roberto Cavallo
Cooperativa ERICA

Come si interpreta ed investe in Piemonte nell'economia circolare

Paolo Piagneri
Unione Industriale Torino

L'economia circolare e le multiutilities

Sandro Baraggioli
Confservizi Piemonte e Valle d'Aosta

A5: Video-sintesi del modulo

A6: Test di autoverifica

Modulo 5: *Capitale socio-culturale*

Non solo valorizzazione in chiave turistico-fruitiva del patrimonio storico-culturale del territorio, ma sviluppo di nuove relazioni tra le comunità locali e la dimensione “immateriale” del capitale socioculturale. Ci si interroga sul ruolo giocato dagli enti pubblici, dalle amministrazioni locali e dalla società civile nel produrre modelli innovativi di rigenerazione territoriale, su quali siano le nuove forme di relazione tra consumatori, produttori e attivazione civica e i turismi possibili in questo contesto.

A1: Guida didattica

A2: Modelli organizzativi per economie coesive

Processi “community centred”: pianificazione di politiche sociali innovative

Maurizio Busacca
Università di Venezia

La coprogettazione

Gianfranco Marocchi
Impresa Sociale

La fruizione del territorio come innesco di processi di inclusione sociale

Elena Carli
Fondazione della comunità di Mirafiori

A3: Nuove forme di relazione. Tra consumatori, produttori e attivazione civica

Economia collaborativa, cooperazione e attivismo civico

Marta Mainieri
Collaboriamo!

Direct Food, agricoltori e consumatori alla riconquista del mercato

Flaminia Ventura
Università di Perugia

CRP, Comitati territoriali e la sostenibilità come strategia d'impresa

Selina Xerra
IREN S.p.A.

A4: Turismi

Un'introduzione ai tanti turismi

Laura Bonato
Università di Torino

Le nuove forme di turismo in epoca post-Covid: quali opportunità per i territori periurbani?

Emanuela Gasca
Fondazione Fitzcarraldo

Nuovi approcci allo sviluppo e valorizzazione delle risorse territoriali per il turismo

Francesca Gambetta
Compagnia di San Paolo

A5: Video-sintesi del modulo

A6: Test di autoverifica

Modulo 6: *Ruralità e rurano*

La ruralità del periurbano si gioca in relazione con la metropoli e in questa ridefinisce la conversione sostenibile di agricoltura e allevamenti, ma anche e soprattutto nuove forme di rapporti tra produttori e consumatori, nuovi servizi, nuove reti territoriali di cui l'agroalimentare è un tassello.

A1: Guida didattica

A2: Conversione agricola e degli allevamenti intensivi

Incontro al sostenibile. Le conversioni di agricoltura ed allevamenti

Mario Perosino

Misure PSR e politiche comunitarie

Regione Piemonte

La conversione agricola in Piemonte

Roberto Moncalvo

Coldiretti Piemonte

A3: La multifunzionalità del sistema rurale

Multifunzionalità e sostenibilità dei territori rurali

Roberto Cagliari e Patrizia Borsotto

Consiglio per la Ricerca in agricoltura e l'analisi dell'economia agraria

La multifunzionalità possibile

Elena Massarenti

CIA – Agricoltori delle Alpi

La multifunzionalità del sistema rurale in Piemonte

Roberto Moncalvo

Coldiretti Piemonte

A4: Food city regions

Circular Economy for Food

Nadia Tecco

Università di Torino

Food Atlas

Alessia Toldo

Università di Torino

Politiche locali del cibo ed economie di prossimità

Elena di Bella

Città Metropolitana di Torino

A5: Video-sintesi del modulo

A6: Test di autoverifica

Modulo 7: Educazione, Istruzione e Formazione

Quale rapporto tra istituzioni educative, culturali e collettività? Si esplorano qui le modalità e le potenzialità di un sistema formativo territorializzato, pilastro su cui fondare una nuova prospettiva per il territorio.

A1: Guida didattica

A2: Sistemi Formativi Integrati: il ruolo dei privati e delle istituzioni

Pensare una comunità di pratica

Federico Reginato

IRES Piemonte

Nuove politiche promozionali e strategia di rete

Giampiero Monetti

ITS Energia Piemonte

La formazione come relazione con il territorio, l'impresa come laboratorio per la complessità

Arturo Bertoldi

IREN S.p.A.

A3: Le reti per l'apprendimento permanente

Processi di apprendimento nella società in rete

Barbara di Tommaso

Società in rete e formazione alla cittadinanza

Consulente Milano

Il Protocollo Regione Piemonte per la Green Education: uno strumento per il territorio

Claudia Galetto

IRES Piemonte

A4: Nuovi modelli per l'apprendimento

Dopo il 2020: la formazione a distanza come opportunità

Rischi, sfide, opportunità: ricerca modelli e strumenti della didattica digitale

Manuela Repetto

Università di Torino

TRIS: esempi per una didattica più inclusiva

A5: Script delle attività previste per il modulo

A6: Video-sintesi del modulo

Modulo 8: Innovazioni e Tecnologie 4.0

L'applicazione dell'innovazione e le tecnologie 4.0 presuppone forme di relazione tra giovani studenti, centri di ricerca, imprenditori e tecnici all'insegna di una circolazione del sapere fatta di scambio e di reciprocità. L'innovazione e le tecnologie 4.0 come stanno accelerando o facilitando la transizione sostenibile dell'industria e dell'agricoltura?

A1: Guida didattica

A2: Il paradigma 4.0 in pillole

Il paradigma 4.0 e sostenibilità sociale

Le macro trasformazioni nel mondo della produzione e del consumo

Tatiana Mazali
Politecnico di Torino

A3: Agricoltura di precisione

La transizione verso l'agricoltura di precisione – breve introduzione

L'agricoltura di precisione – principali strumenti e sviluppo futuro

Agricoltura in ambiente controllato

Marco Adamo
IRES Piemonte

A4: Industria 4.0

Introduzione a industria 4.0

Come si attua industria 4.0

I vantaggi di industria 4.0. Casi di studio nell'industria piemontese

Michele Buonanno,
Cataldo Di Gennaro
Ordine degli Ingegneri di Torino

A5: Video-sintesi del modulo

A6: Test di autoverifica

L'articolazione

PARTE 3: Conoscenze trasversali per la curvatura curricolare

Conoscenze trasversali riferite a metodologie, metodi e strumenti implementabili nelle pratiche educative ed attinenti ai temi di sostenibilità. La conoscenza si delinea a partire da una riflessione sulle pratiche ed è finalizzata a produrre cambiamenti concreti.

Corona Verde

progetto di integrazione e valorizzazione del capitale artistico, naturale e rurale per lo sviluppo sostenibile dell'area metropolitana torinese

www.coronaverde.it

corona.verde@regione.piemonte.it



Modulo 9: *Curvature Verdi*

Il modulo riflette sulle competenze e conoscenze implementabili nelle pratiche educative per la realizzazione di “curvature” curriculari e dei profili di competenza. Intrecciando metodologie e metodi innovativi per la ricerca e la progettazione didattica, ci si propone di costruire un quadro epistemologico per pensare ed educare alla sostenibilità a partire dalla riflessione sulle pratiche didattiche, dalla ridefinizione del ruolo dell’educatore, dalla riconfigurazione “verde” del rapporto tra educazione e territorio.

A1: Guida didattica

A2: Metodologia: Il concetto di curvatura e la ricerca educativa

La curvatura	Federico Reginato <i>IRES Piemonte</i>
La ricerca educativa come metodo didattico: processo ed esempi	
Formare al territorio	Giovanni Borgarello <i>Regione Piemonte</i>
Il formatore come agente di cambiamento	Michela Mayer <i>Istituto per le Ricerche sulla Popolazione e le Politiche Sociali CNR RM</i>

A3: Territorio: dal Sussidiario green alle competenze professionali

Il Sussidiario green	Claudia Galetto <i>IRES Piemonte</i>
La riconfigurazione delle competenze	
Le rappresentazioni del mondo del lavoro	Federico Reginato <i>IRES Piemonte</i>

A4: Metodo e Strumenti: come si realizza una curvatura dei profili di competenza

La progettazione didattica: la ricerca per la curvatura	Ernestina Parente <i>Liceo G.F. Porporato, Pinerolo</i>
SIQ e modelli di progettazione educativa	Giovanni Borgarello <i>IRES Piemonte</i>
Strumenti di monitoraggio e valutazione	Ernestina Parente <i>Liceo G.F. Porporato, Pinerolo</i>
Formare alla sostenibilità	Michela Mayer <i>IASS - Italian Association for Sustainability Science</i>

A5: Video-sintesi del modulo

A6: Test di autoverifica

L'articolazione

Prova Finale

A1: Guida didattica

A2: Metodologia: Il concetto di curvatura e la ricerca educativa

Questionario di fine corso

Corona Verde

progetto di integrazione e valorizzazione del capitale artistico, naturale e rurale per lo sviluppo sostenibile dell'area metropolitana torinese

www.coronaverde.it

corona.verde@regione.piemonte.it



La piattaforma

Il Flusso di fruizione dei moduli didattici

- **Modulo 1** OBBLIGATORIO - Prima settimana;
- **Modulo 2** OBBLIGATORIO - Seconda settimana;
- **Moduli 3 - 8** UNO A SCELTA - Terza settimana;
- **Modulo 9** OBBLIGATORIO **PER INSEGNANTI E FORMATORI** - Quarta settimana.

Dal momento della loro apertura potranno essere fruiti secondo quanto indicato nel paragrafo seguente.

Struttura di fruizione del percorso di un modulo

Questionario di inizio corso (Q IN), si potrà iniziare la fruizione dei moduli formativi.

Per punti, ecco come si svilupperanno le attività di studio relative a ogni singolo modulo:

- attenta lettura della pagina della **Guida Didattica** relativa all'argomento;
- presa visione dei materiali **video** associato al modulo;
- studio e approfondimento dei **contenuti** del modulo;
- **test di autoverifica** sullo specifico argomento; se superato consentirà il rilascio di un **attestato di frequenza** del modulo.

Guida didattica

Consultazione della Guida Didattica

Clip video

Visione e ascolto

Altri contenuti

Studio e approfondimento

Auto-valutazione

Auto-verifica

e-Tivity

Interazione e confronto

Corona Verde

progetto di integrazione e valorizzazione del capitale artistico, naturale e rurale per lo sviluppo sostenibile dell'area metropolitana torinese

www.coronaverde.it

corona.verde@regione.piemonte.it



Il corso per INSEGNANTI e FORMATORI



Struttura del corso

3 Parti formative, suddivise in **9 Moduli** ripartiti come segue:

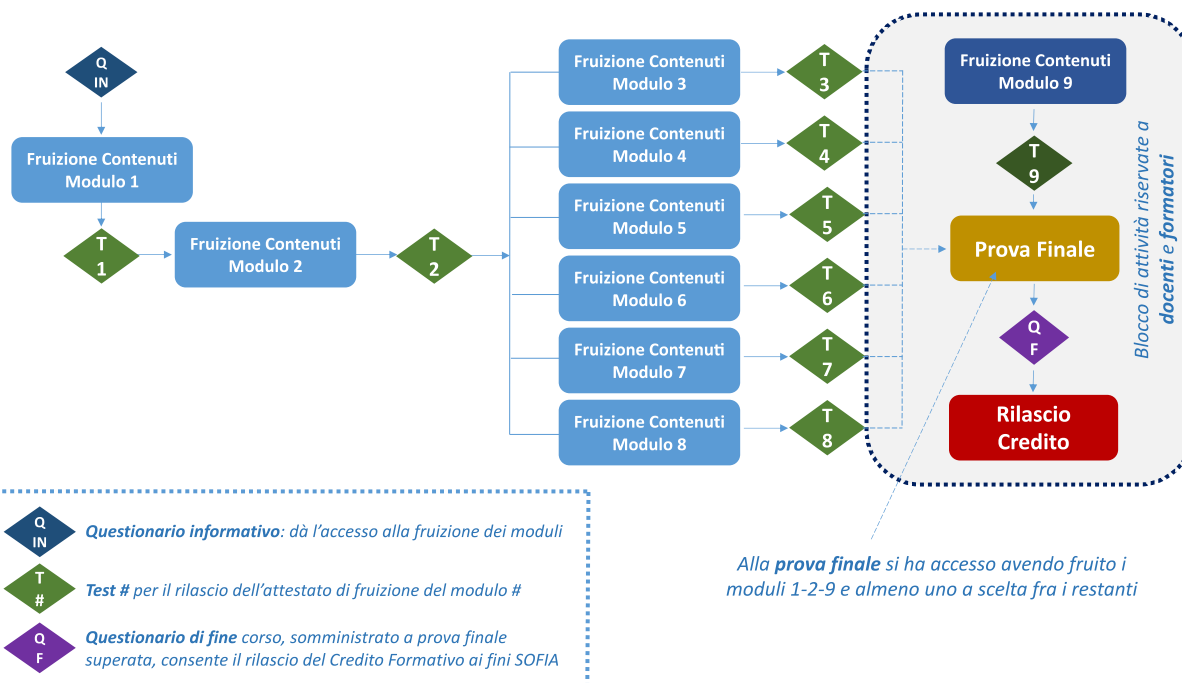
Parte I composta da un **Modulo formativo introduttivo obbligatorio** per il proseguimento del corso (**Modulo 1**);

Parte II composta da un **Modulo formativo obbligatorio** per il proseguimento del corso (**Modulo 2**) e da sei Moduli formativi detti *tematici* (**Moduli 3 – 8**).

La fruizione di **almeno uno tra i Moduli tematici** è **necessaria** per il **proseguimento** del corso per tutti i partecipanti;

Parte III composta da un **Modulo formativo obbligatorio** per l'accesso alla prova finale (**Modulo 9**).

Una volta completati i Moduli 1 e 2, obbligatori, si potrà scegliere un Modulo tra quelli indicati dal 3 all'8. Completato un Modulo tematico 'a scelta' si potrà accedere alla Parte III - Modulo 9.



Fonte: ITD Genova

Corona Verde

progetto di integrazione e valorizzazione del capitale artistico, naturale

e rurale per lo sviluppo sostenibile dell'area metropolitana torinese

www.coronaverde.it

corona.verde@regione.piemonte.it

Struttura del corso

Il Progetto formativo è stato pubblicato sul **catalogo Ce.Se.Di** con **ID 73759** .

Lo svolgimento della **prova finale** consente di ottenere un attestato di frequenza convertibile in **crediti formativi** secondo le specifiche della piattaforma S.O.F.I.A.

In qualsiasi momento, dopo lo svolgimento di almeno uno tra i Moduli *tematici*, è possibile fruire di un qualsiasi altro Modulo tra quelli rimanenti.

Accesso alla prova finale (riservata a docenti e formatori)

Alla prova finale (riservata a docenti e formatori) si potrà accedere solo dopo aver svolto le attività corsuali previste dai moduli:

1. Agenda 2030 e Strategie di Sviluppo; **2.** Transizione Sostenibile. Il Periurbano; **9.** Curvature Verdi

più quelle di almeno uno a scelta fra i restanti:

- 3.** Pianificazione
- 4.** Capitale Naturale
- 5.** Capitale Socioculturale
- 6.** Ruralità e Rururbano
- 7.** Educazione, Istruzione e Formazione
- 8.** Innovazione e Tecnologie 4.0

La prova finale potrà essere svolta in gruppo secondo quanto specificato nella Guida Didattica e dovrà essere consegnata entro il termine ultimo indicato per la chiusura del corso.

Corona Verde

progetto di integrazione e valorizzazione del capitale artistico, naturale e rurale per lo sviluppo sostenibile dell'area metropolitana torinese

www.coronaverde.it

corona.verde@regione.piemonte.it



Informazioni utili

Il corso è riconosciuto ai fini dell'aggiornamento del personale docente della scuola, in quanto proposta di CE.SE.DI soggetto di per sé qualificati ad erogare formazione per il personale scolastico (art. 1, commi 5-6-7) Direttiva ministeriale 170/2016.

Sarà obbligatorio registrarsi sulla Piattaforma S.O.F.I.A. del Miur.

Durata: 25 ore su 5 settimane tra 15 febbraio e 31 marzo 2021

Sede del corso: Interamente in digitale su piattaforma dedicata.

Costo: gratuito

Modalità di Iscrizione: dal 30 ottobre al 10 gennaio 2021

formazione@ires.piemonte.it indicando nome, cognome, istituto di provenienza

Link: Contatti: Francesca Talamini - talamini@ires.piemonte.it

Corona Verde

progetto di integrazione e valorizzazione del capitale artistico, naturale e rurale per lo sviluppo sostenibile dell'area metropolitana torinese

www.coronaverde.it

corona.verde@regione.piemonte.it



Ministero
dell'Economia
e delle Finanze





**Il corso per
Tecnici e amministratori di Enti Pubblici,
Professionisti, Imprenditori e
Tecnici di Imprese, Associazioni,
Cooperative, Fondazioni e
altre organizzazioni del territorio**



Struttura del corso

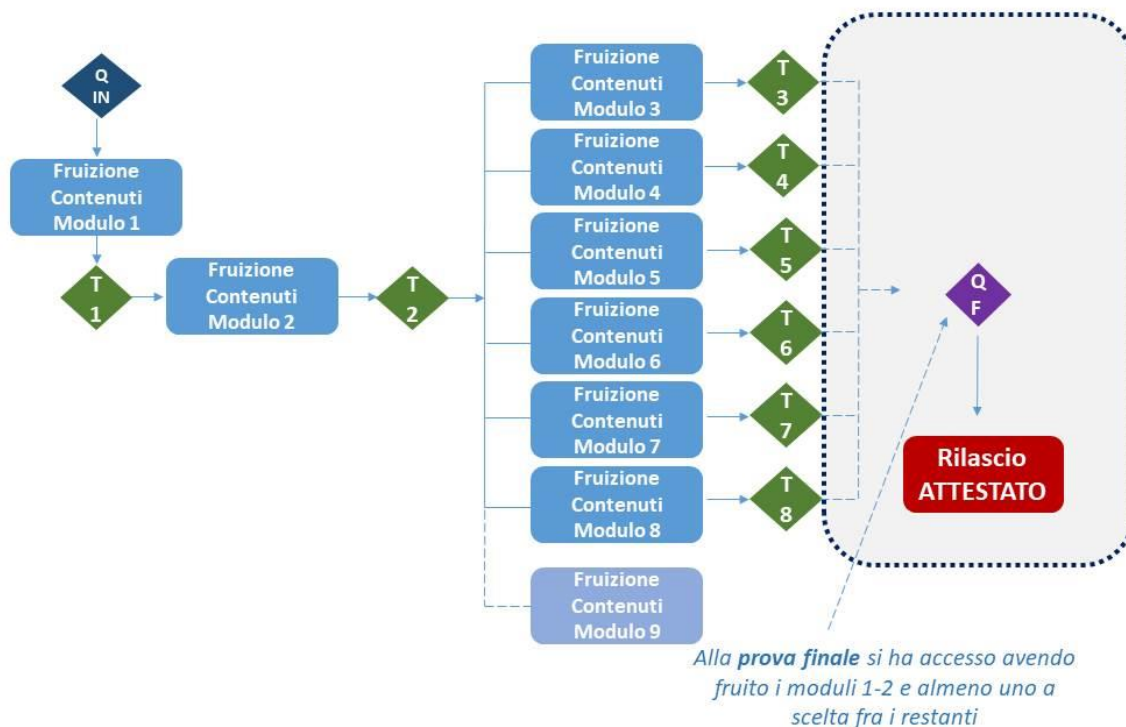
3 Parti formative, suddivise in **9 Moduli** ripartiti come segue:

Parte I composta da un **Modulo formativo introduttivo obbligatorio** per il proseguimento del corso (**Modulo 1**);

Parte II composta da un **Modulo formativo obbligatorio** per il proseguimento del corso (**Modulo 2**) e da **sei Moduli formativi detti tematici (Moduli 3 – 8)**;

La fruizione di **almeno uno tra i Moduli tematici** è **necessaria** o **per il completamento del percorso formativo** di 8 ore complessive; oppure per il **proseguimento** del corso, opzionale per tutti i partecipanti;

Parte III composta da un **Modulo formativo opzionale**.



Fonte: ITD Genova

Per tutti i partecipanti, la fruizione di ogni modulo consente di accedere ad altrettanti test, vincolanti per il rilascio degli **attestati di frequenza**.

Il proseguimento del corso oltre le 8 ore consigliate consente la libera frequenza di uno o più moduli, tra tutti i moduli rimanenti non frequentati dal partecipante.

Corona Verde

progetto di integrazione e valorizzazione del capitale artistico, naturale e rurale per lo sviluppo sostenibile dell'area metropolitana torinese
www.coronaverde.it
corona.verde@regione.piemonte.it

Informazioni utili

Durata: Il percorso consigliato è di **8 ore** e si compone dei due moduli obbligatori più un modulo tematico. Il corso viene erogato lungo una finestra temporale di **4-5 settimane tra febbraio e marzo 2021**.

Sede del corso: Interamente in digitale su piattaforma dedicata.

Costo: gratuito

Modalità di Iscrizione: dal 30 ottobre al 10 gennaio 2021

formazione@ires.piemonte.it indicando nome, cognome, ente territoriale ordine professionale (nr. matricola)

Link: Contatti: Francesca Talamini - talamini@ires.piemonte.it

Corona Verde

progetto di integrazione e valorizzazione del capitale artistico, naturale e rurale per lo sviluppo sostenibile dell'area metropolitana torinese

www.coronaverde.it

corona.verde@regione.piemonte.it





I docenti e gli esperti

Mara Cossu	<i>MATTM</i>	Ministero dell'Ambiente e della Tutela del Territorio e del Mare, Direzione generale per la crescita sostenibile e la qualità dello sviluppo (CRESS), Divisione II - strategie per lo sviluppo sostenibile e fiscalità ambientale. Coordina operativamente il processo di attuazione e revisione della Strategia Nazionale per lo Sviluppo Sostenibile
Andrea Innamorati	<i>MATTM</i>	Ministero dell'Ambiente e della Tutela del Territorio e del Mare, Direzione generale per la crescita sostenibile e la qualità dello sviluppo (CRESS), Divisione II - strategie per lo sviluppo sostenibile e fiscalità ambientale. Membro del gruppo di lavoro intergovernativo sugli obiettivi di sviluppo sostenibile, ha rappresentato il Ministero nel processo negoziale che ha portato all'adozione dell'Agenda 2030
Jacopo Chiara	<i>Regione Piemonte</i>	Responsabile del Settore Progettazione Strategica e Green economy, Direzione Ambiente, Energia e Territorio, Regione Piemonte. Coordina operativamente la costruzione della Strategia Regionale per lo Sviluppo Sostenibile
Giovanni Borgarello	<i>Regione Piemonte</i>	Educatore, formatore - Referente Educazione all'Ambiente e alla Sostenibilità, Regione Piemonte, Direzione Istruzione Formazione Lavoro, Settore Istruzione. Si occupa di politiche sociali e sviluppo locale. Autore di numerose pubblicazioni
Mario Perosino	<i>Regione Piemonte</i>	Funzionario del Settore Programmazione e coordinamento sviluppo rurale e agricoltura sostenibile, Direzione Agricoltura e cibo, Regione Piemonte. Si occupa della programmazione del Programma di sviluppo rurale della Regione Piemonte
Elena Porro	<i>Regione Piemonte</i>	Settore Progettazione Strategica e Green economy, Direzione Ambiente, Energia e Territorio, Regione Piemonte. Coordina operativamente la costruzione della Strategia Regionale per lo Sviluppo Sostenibile

Corona Verde

progetto di integrazione e valorizzazione del capitale artistico, naturale e rurale per lo sviluppo sostenibile dell'area metropolitana torinese

www.coronaverde.it

corona.verde@regione.piemonte.it



I docenti e gli esperti

Elena Di Bella	<i>Città Metropolitana di Torino</i>	Dirigente della Direzione Sviluppo Rurale e Montano, Dipartimento Sviluppo Economico della Città Metropolitana di Torino. Ha promosso negli anni importanti progettualità di livello europeo volte allo sviluppo rurale sostenibile
Valeria Veglia	<i>Città Metropolitana di Torino</i>	Responsabile Ufficio Pianificazione, Programmazione e Politiche di Sostenibilità Città Metropolitana di Torino nel Dipartimento Ambiente e Vigilanza Ambientale. Ha contribuito ai processi di Agenda21, all'implementazione del progetto transfrontaliero A.P.P.Ver. – Apprendere per produrre verde ed oggi coordina operativamente la costruzione dell'Agenda per lo Sviluppo Sostenibile della Città metropolitana di Torino e dei suoi territori
Antonio Camillo	<i>Comune di Settimo</i>	Direttore del Settore Territorio del Comune di Settimo Torinese. Rappresentante in Cabina di Regia Corona Verde del Comune di Settimo Torinese ha partecipato fin dalla nascita al processo di costruzione di Corona Verde

Corona Verde

progetto di integrazione e valorizzazione del capitale artistico, naturale

e rurale per lo sviluppo sostenibile dell'area metropolitana torinese

www.coronaverde.it

corona.verde@regione.piemonte.it



I docenti e gli esperti

<p>Carlo Alberto Barbieri</p>	<p><i>Politecnico di Torino Istituto Nazionale Urbanistica</i></p>	<p>È stato professore ordinario di Urbanistica del Politecnico di Torino. Presidente INU Piemonte e Valle d'Aosta, membro del Consiglio Direttivo Nazionale dell'INU, di cui è stato vicepresidente nazionale. Esperto del Consiglio Superiore dei LL.PP. È stato Consulente del Ministero dei LL.PP, della Regione Piemonte e della Regione Liguria per la redazione di leggi urbanistiche. Progettista di numerosi piani urbanistici di Città e Comuni del Piemonte, Liguria e Campania</p>
<p>Claudia Cassatella</p>	<p><i>Politecnico di Torino</i></p>	<p>Professore associato di Pianificazione paesaggistica e territoriale DIST -Dipartimento Interateneo di Scienze, Progetto e Politiche del Territorio, Vice Coordinatore del Collegio di studi in Pianificazione e Progettazione, Membro di UNISCAPE e di Società Italiana degli Urbanisti. Corona verde è stato tema rilevante dei suoi studi, dalla redazione del Master Plan a numerose pubblicazioni</p>
<p>Daniela Ciaffi</p>	<p><i>Politecnico di Torino</i></p>	<p>Docente di Sociologia urbana presso Politecnico di Torino -DIST ed è vicepresidente di Labsus, associazione attiva al livello nazionale nella predisposizione di Regolamenti sui Beni Comuni</p>
<p>Andrea Crocetta</p>	<p><i>Politecnico di Torino</i></p>	<p>Assegnista di ricerca in Sistemi per l'Energia e l'Ambiente presso il Dipartimento Energia del Politecnico di Torino. Consulente ambientale presso Enti Pubblici in materia di analisi e modellistica ambientale, definizione di politiche ambientali partecipate e utilizzo razionale dell'energia</p>
<p>Carolina Giaimo</p>	<p><i>Politecnico di Torino</i></p>	<p>Architetto, Professore Associato di Urbanistica presso il DIST-Politecnico di Torino e Responsabile dei Tirocini del Corso di Studi in Pianificazione Territoriale, Urbanistica e Paesaggistico-Ambientale. Membro di Consiglio direttivo e Giunta nazionali dell'INU-Istituto Nazionale di Urbanistica, coordina la Community nazionale "Ricerche e sperimentazioni nuovi standard urbanistici" ed è vicepresidente della Sezione Piemonte e Vale d'Aosta. È membro della redazione della rivista Urbanistica e dell'ESP-Ecosystem Services Partnership</p>

Corona Verde

progetto di integrazione e valorizzazione del capitale artistico, naturale e rurale per lo sviluppo sostenibile dell'area metropolitana torinese

www.coronaverde.it

corona.verde@regione.piemonte.it



I docenti e gli esperti

Tatiana Mazali	<i>Politecnico di Torino</i>	<p>Sociologa dei processi culturali e comunicativi, ricercatrice al Politecnico di Torino-DIST e docente di Ingegneria del cinema e dei mezzi di comunicazione. Si occupa di cultura digitale, linguaggi dei media e trasformazioni del lavoro. Co-dirige dal 2007 la piattaforma per la creatività digitale Officine Sintetiche. Si occupa di formazione relativamente al tema dell'innovazione 4.0 e dei mutamenti nel rapporto produttori e consumatori</p>
Alfredo Mela	<i>Politecnico di Torino</i>	<p>È stato professore ordinario di Sociologia dell'ambiente e del territorio al Politecnico di Torino-DIST. È stato direttore del Corso di Alta Formazione in Habitat e Cooperazione del Politecnico di Torino. Tra il 2013 e il 2016 ha ricoperto il ruolo di Coordinatore della sezione "Territorio" dell'Associazione Italiana di Sociologia. Fa parte del Comitato di Direzione della rivista "Sociologia Urbana e Rurale"</p>
Alberto Poggio	<i>Politecnico di Torino</i>	<p>Coordinatore del gruppo di ricerca presso il Dipartimento Energia del Politecnico di Torino e Collaboratore dell'Energy Manager per la gestione dei contratti di fornitura energetica di Ateneo. È referente di PASS - Piemonte e Accademia per lo Sviluppo Sostenibile nell'ambito delle Strategie Nazionale e Regionale per lo Sviluppo Sostenibile</p>
Cristina Pronello	<i>Politecnico di Torino</i>	<p>Professore Ordinario al Politecnico di Torino - DIST, dove coordina il gruppo di ricerca TRIS (Transport Research for Innovation and Sustainability). Fino a novembre 2019 è stata Professore Ordinario presso la Sorbonne Universités - UTC, dove è stata titolare della cattedra di "Sistemi di trasporto intelligenti e dinamiche territoriali". È membro del CdA di Ferrovie dello Stato Italiane SpA ed è stata Presidente dell'Agenzia Mobilità Piemontese (2016-2018). È la coordinatrice del progetto UE WE-TRANSFORM sull'impatto sulla forza lavoro dell'automazione dei trasporti.</p>
Angioletta Voghera	<i>Politecnico di Torino</i>	<p>Professore ordinario di Urbanistica, Politecnico di Torino-DIST, membro della World Commission on Protected Areas dell'IUCN e dell'IUCN EAGL for Italy, coordina la community "Paesaggio e biodiversità" dell'Istituto Nazionale Urbanistica. Nel Politecnico di Torino è membro del board del centro interdipartimentale R3C. Consigliere dell'Ente di gestione delle Aree Protette dei Parchi Reali Regione Piemonte; consigliere dell'Ordine degli architetti, pianificatori, paesaggisti e conservatori e della Fondazione per l'Architettura della Provincia di Torino</p>

I docenti e gli esperti

Filippo Barbera	<i>Università di Torino</i>	Professore Ordinario di Sociologia Economica presso l'Università di Torino. È Affiliato presso il Collegio Carlo Alberto. Vicedirettore alla ricerca presso Dipartimento CPS, Università di Torino. Presidente e Head of Research di ForwardTO. È esperto di economia collaborativa e di nuove forme di riarticolazione del tessuto sociale e produttivo nei campi dell'economia green, dell'impresa sociale, delle cooperative di comunità e di nuove manifatture
Laura Bonato	<i>Università di Torino</i>	Professore Associato di Antropologia Culturale Presidente del Corso di Laurea in Lingue e Culture per il Turismo Dipartimento di Lingue e Letterature Straniere e Culture Moderne Università di Torino. Si occupa di nuove forme di turismo sostenibili e praticabili anche nelle aree marginali
Egidio Dansero	<i>Università di Torino</i>	Vicerettore vicario per la sostenibilità dell'Università di Torino, Coordinatore di UniToGO - Green Office, docente di Geografia Economico-politica presso il Dipartimento Culture, Politica e Società e presso il Dipartimento di Economia e Statistica. Ha svolto ricerche nei diversi campi della geografia politica ed economica e della politica dell'ambiente, in particolare sulla cooperazione allo sviluppo, sulla cooperazione decentrata e sullo sviluppo locale sostenibile.
Federica Larcher	<i>Università di Torino</i>	Professoressa associata Dipartimento di Scienze Agrarie, Forestali e Alimentari. Si occupa di ricerca e didattica nei campi dell'ecologia del paesaggio applicata ai contesti rurali, dell'ecologia urbana e della pianificazione, progettazione e gestione delle aree verdi. Le ultime ricerche riguardano i servizi ecosistemici e le soluzioni nature-based in ambito urbano e peri-urbano. È Direttore del Centro Studi per lo sviluppo rurale della Collina (Università di Torino)
Manuela Repetto	<i>Università di Torino</i>	È ricercatrice senior dell'Università di Torino e, precedentemente, dell'Istituto Nazionale Documentazione, Innovazione e Ricerca Educativa del Ministero dell'Istruzione (Nucleo territoriale nord – Torino). Ha un background pedagogico e l'esperienza maturata nel settore delle tecnologie che ne hanno orientato gli interessi verso lo sviluppo di modelli e metodi innovativi in vari contesti quali la formazione docenti, la didattica interdisciplinare, l'inclusione socio-educativa

I docenti e gli esperti

Nadia Tecco	<i>Università di Torino</i>	Ricercatrice presso Dipartimento di culture, politica e società dell'Università di Torino nel campo della produzione e del consumo alimentare, della valutazione della sostenibilità dei sistemi alimentari e della gestione delle risorse naturali. FA parte del GreenOffice. Ha sviluppato studi sulla governance dello sviluppo sostenibile
Alessia Toldo	<i>Università di Torino</i>	PhD in Pianificazione Territoriale e Sviluppo Locale, è ricercatrice, docente e consulente nell'ambito della pianificazione dei sistemi alimentari. Attualmente è project manager dell'Atlante del Cibo di Torino Metropolitana e docente a contratto presso l'Università della Valle d'Aosta e il Master dell'Università di Torino in Sostenibilità Socio Ambientale delle Reti Agroalimentari (MASRA)
Paolo Pileri	<i>Politecnico di Milano</i>	Docente di pianificazione e progettazione urbanistica al Politecnico di Milano. È ideatore e responsabile scientifico di VENTO, un progetto di territorio attraverso una dorsale cicloturistica tra Venezia e Torino lungo il Po
Maurizio Busacca	<i>Università di Venezia</i>	Docente di Gestione avanzata delle organizzazioni Nonprofit e ricercatore sui temi innovazione sociale, politiche sociali, economia imprenditoriale e urbana presso l'Università Ca' Foscari. Le sue recenti pubblicazioni trattano di ricostruzione del mercato attraverso processi di governo urbano caratterizzati da approcci collaborativi
Flaminia Ventura	<i>Università di Perugia</i>	Ricercatrice presso il Dipartimento di Ingegneria civile e ambientale (Economia ed Estimo rurale) dell'Università degli Studi di Perugia, ha pubblicato "Direct food. Agricoltori e consumatori alla riconquista del mercato", testo di riferimento per la comprensione delle nuove dinamiche nel rapporto consumatori-produttori

Corona Verde

progetto di integrazione e valorizzazione del capitale artistico, naturale e rurale per lo sviluppo sostenibile dell'area metropolitana torinese

www.coronaverde.it

corona.verde@regione.piemonte.it



I docenti e gli esperti

<p>Patrizia Borsotto</p>	<p><i>Consiglio per la Ricerca in agricoltura e l'analisi dell'economia agraria</i></p>	<p>Ricercatore CREA-PB con competenze su analisi microeconomiche con dati RICA (Rete di Informazione Contabile Agricola), analisi e valutazione delle politiche agricole e di sviluppo rurale e analisi della multifunzionalità agricola e rurale</p>
<p>Roberto Cagliero</p>	<p><i>Consiglio per la Ricerca in agricoltura e l'analisi dell'economia agraria</i></p>	<p>Ricercatore CREA-PB e referente della Postazione regionale per il Piemonte e la Valle d'Aosta della Rete Rurale Nazionale; ha competenze specifiche su analisi e valutazione delle politiche agricole e di sviluppo rurale, analisi macroeconomiche, applicazione dell'approccio Leader</p>
<p>Michela Mayer</p>	<p><i>IASS- Italian Association for Sustainability Science</i></p>	<p>Associato di ricerca presso l'Istituto per le Ricerche sulla Popolazione e le Politiche Sociali (IRPPS) del CNR. Ha lavorato presso l'INVALSI e si è occupata di EAS a livello internazionale (OCSE, rete ENSI, UNECE) e nazionale. Fa parte del Comitato Scientifico del CNESA (Comitato Nazionale Educazione alla Sostenibilità) Agenda 2030 della Commissione Italiana UNESCO. Attualmente è impegnata con la IASS nel progetto a Rounder Sense of Purpose, sulle competenze degli educatori</p>
<p>Marco Adamo</p>	<p><i>IRES Piemonte</i></p>	<p>Ricercatore, svolge la sua attività di lavoro nell'ambito dell'Osservatorio rurale del Piemonte, istituito presso l'IRES. È parte del gruppo di valutazione del Programma di Sviluppo Rurale 2014-2020 del Piemonte e si occupa prevalentemente di filiere agroalimentari e di sviluppo locale nei territori rurali. La sua attività di ricerca è rivolta ad esplorare le opportunità legate allo sviluppo dell'agricoltura 4.0</p>

Corona Verde

progetto di integrazione e valorizzazione del capitale artistico, naturale e rurale per lo sviluppo sostenibile dell'area metropolitana torinese

www.coronaverde.it

corona.verde@regione.piemonte.it



I docenti e gli esperti

Claudia Galetto	<i>IRES Piemonte</i>	<p>Coordinatrice del gruppo di ricerca Studi sulla Sostenibilità e Governance nella Struttura Territorio di IRES Piemonte. Ha ideato e sviluppato il modello A.P.P. VER. – Apprendere per Produrre Verde nell'ambito del progetto transfrontaliero di Città metropolitana di Torino. Attualmente collabora con la Regione Piemonte e la Città Metropolitana di Torino per la costruzione e attuazione delle strategie per lo sviluppo sostenibile. È membro del coordinamento del Forum nazionale per lo sviluppo sostenibile</p>
Federico Reginato	<i>IRES Piemonte</i>	<p>Antropologo, fa parte del Gruppo Studi sulla Sostenibilità e Governance di IRES Piemonte. Si occupa di metodologia della ricerca e progettazione didattica</p>
Giampiero Monetti	<i>ITS Energia Piemonte</i>	<p>Direttore della Fondazione ITS Energia Piemonte e del CFIQ (Consorzio Formazione Innovazione e Qualità). La sua attività, nell'ambito di queste organizzazioni è volta a identificare e modificare i modelli di produzione, consumo, e risparmio energetico, affiancando le imprese e gli enti locali. È tra i sottoscrittori del Protocollo Piemonte per la Green Education</p>
Marco Rosso	<i>Associazione Nazionale Costruttori Edili Torino</i>	<p>Presidente Commissione rigenerazione urbana Associazione Nazionale Costruttori Edili di Torino. Propone un approccio integrato alla riqualificazione del patrimonio edilizio che tenga conto del risparmio energetico, della qualità e sostenibilità dei materiali e, più in generale del benessere</p>
Elena Massarenti	<i>Cia-Agricoltori delle Alpi</i>	<p>Direttore di Cia Torino fino al 2018, oggi si occupa dell'Area ricerca, sviluppo e progettazione di Cia-Agricoltori delle Alpi. Ha partecipato alla definizione dei criteri per la selezione di aziende green e sostenibili nell'ambito del progetto transfrontaliero di Città metropolitana di Torino A.P.P. VER. – Apprendere per Produrre Verde</p>

Corona Verde

progetto di integrazione e valorizzazione del capitale artistico, naturale e rurale per lo sviluppo sostenibile dell'area metropolitana torinese

www.coronaverde.it

corona.verde@regione.piemonte.it



I docenti e gli esperti

Roberto Moncalvo	<i>Coldiretti Piemonte</i>	Imprenditore agricolo, presidente di Coldiretti Piemonte. Già Presidente Nazionale di Coldiretti dal 2013 al 2018, fino al 2020 è stato vicepresidente del Comitato delle Organizzazioni Agricole Europee (COPA), l'organismo che dal 1958 rappresenta gli interessi degli agricoltori in Europa
Sandro Baraggioli	<i>Confservizi Piemonte e Valle d'Aosta</i>	Presidente Confservizi Piemonte e Valle d'Aosta. In questa veste collabora con la Regione Piemonte alla costruzione della Strategia regionale per lo Sviluppo Sostenibile sul focus tematico "Il ruolo e le funzioni delle utilities nella territorializzazione della Strategia regionale per lo Sviluppo Sostenibile"
Carlo Vanzetti	<i>Confcooperative Piemonte Nord</i>	Agricoltore e allevatore con un progetto imprenditoriale teso all'innovazione che vede 5 aziende riunite in cooperativa (Cooperativa Speranza). Attenzione per il territorio e innovazione, sono due caratteristiche di questo progetto imprenditoriale che ha vinto un premio europeo per la realizzazione di un impianto di teleriscaldamento a beneficio di una struttura sanitaria vicina all'impianto di biogas
Paolo Piagneri	<i>Unione Industriale</i>	Responsabile del Settore Ambiente dell'Unione Industriale di Torino, Presidente della Commissione Ambiente dell'UNI. Ha partecipato alla definizione dei criteri per la selezione di aziende green e sostenibili nell'ambito del progetto transfrontaliero di Città metropolitana di Torino A.P.P. VER. – Apprendere per Produrre Verde
Arturo Bertoldi	<i>IREN S.p.A.</i>	Responsabile di Eduiren, dal 1990 svolge attività di progettazione didattica e attività di docenza e informazione sui temi della comunicazione e dell'educazione ambientale per studenti, cittadini, gruppi di volontariato e comunità straniere in collaborazione con Enti di formazione, Istituzioni e Associazioni. Per IREN S.p.A. segue il progetto del Centro di Riciclaggio Creativo REMIDA di Reggio Emilia

Corona Verde

progetto di integrazione e valorizzazione del capitale artistico, naturale e rurale per lo sviluppo sostenibile dell'area metropolitana torinese

www.coronaverde.it

corona.verde@regione.piemonte.it



I docenti e gli esperti

Seline Xerra	<i>IREN S.p.A.</i>	Direttore Corporate Social Responsibility (CSR) e Comitati Territoriali Gruppo IREN S.p.A. Ha oltre 20 anni di esperienza nella Responsabilità sociale di impresa e nella comunicazione aziendale. È esperta di strategie di CSR, progettazione e coordinamento e rendicontazione non finanziaria. Ha estrazione giornalistica
Roberto Frova	<i>Collegio Interprovinciale e dei Periti Agrari e Periti Agrari Laureati</i>	Libero Professionista. Presidente del Collegio Interprovinciale dei Periti Agrari e Periti Agrari Laureati di Alessandria, Asti, Cuneo, Torino e Valle d'Aosta. Si occupa delle nuove frontiere professionali dei periti agrari. È esperto di servizi ecosistemici e di agroambiente
Michele Buonanno	<i>Ordine Ingegneri di Torino</i>	Libero professionista. Presidente della Sezione Nord Ovest dell'Associazione Italiana Degli Igienisti Industriali (AIDII), Coordinatore della Commissione Sicurezza Industriale dell'Ordine degli Ingegneri della Provincia di Torino. Ricopre il ruolo di Environmental Health and Safety Manager in Italia e all'estero nei settori manifatturiero e dell'energia, con particolare riferimento al fotovoltaico
Cataldo Di Gennaro	<i>Ordine Ingegneri di Torino</i>	Libero professionista, consulente alla costruzione di percorsi formativi a tema innovazione 4.0 per imprese manifatturiere
Federico Daffara	<i>Ordine Ingegneri di Torino</i>	Project engineer specializzato nel settore termo-meccanico della Divisione Energy Environment Service Market di Edison S.p.A. presso la sede Rivoli. Membro della Commissione Giovani Ingegneri dell'Ordine Ingegneri della provincia di Torino

Corona Verde

progetto di integrazione e valorizzazione del capitale artistico, naturale e rurale per lo sviluppo sostenibile dell'area metropolitana torinese

www.coronaverde.it

corona.verde@regione.piemonte.it



I docenti e gli esperti

Enrico Vissio	<i>Ordine Ingegneri di Torino</i>	Responsabile della B.U. Energy di Praxi S.p.A., Ingegnere Civile, EMBA, EGE, Membro RICS (Royal Institution of Chartered Surveyors), Coordinatore della Commissione Giovani dell'Ordine degli Ingegneri della Provincia di Torino. Si occupa di consulenza manageriale nell'ambito delle energie rinnovabili, dell'efficienza energetica e della sostenibilità
Francesca Gambetta	<i>Compagnia di San Paolo</i>	Responsabile Missione Creare Attrattività per CSP. La missione valorizza le identità culturali e creative di ogni territorio, per renderlo più fruibile e attrattivo nei confronti del turismo e per fare in modo che le risorse di ogni luogo rappresentino un'opportunità di crescita
Elena Carli	<i>Fondazione della comunità di Mirafiori</i>	Segretario generale della Fondazione della Comunità di Mirafiori Onlus. La Fondazione non ha scopo di lucro e svolge attività di solidarietà sociale e di pubblica utilità promuovendo, in particolare, lo sviluppo e il miglioramento della qualità della vita degli abitanti di Mirafiori
Emanuela Gasca	<i>Fondazione Fitzcarraldo</i>	Ricercatore Senior Fondazione Fitzcarraldo. Delegato regionale SISTUR - Società Italiana di Scienze del Turismo. Ha sviluppato studi sulle nuove forme di turismo post-Covid
Roberto Cavallo	<i>Società Cooperativa ERICA</i>	Amministratore delegato di ERICA soc. cooperativa, dal 2001 è valutatore esperto per la Commissione europea dalla Direzione generale Ricerca fondatore e past president di AICA (Associazione Internazionale per la Comunicazione Ambientale). Membro onorario del direttivo di ACR+ (Association Cities and Regions for Recycling and Sustainable Management of Resources). Dal 2104 vicepresidente del Comitato Scientifico per l'implementazione e lo sviluppo del Piano Nazionale di Prevenzione dei Rifiuti presso il Ministero dell'Ambiente. Curatore di piani per la gestione dei rifiuti per oltre mille comuni in Italia e nel mondo. Autore di articoli scientifici e saggi sul tema della sostenibilità dei rifiuti e divulgatore ambientale sui canali Rai

Corona Verde

progetto di integrazione e valorizzazione del capitale artistico, naturale e rurale per lo sviluppo sostenibile dell'area metropolitana torinese

www.coronaverde.it

corona.verde@regione.piemonte.it



I docenti e gli esperti

Gianfranco Marocchi	<i>Impresa Sociale</i>	Direttore della rivista Impresa Sociale e vicedirettore di Welforum. Cooperatore sociale, ricercatore, co-direttore della Biennale della Prossimità, si occupa di amministrazione collaborativa e di relazioni tra Enti pubblici e Terzo settore
Barbara di Tommaso	<i>Consulente</i>	Da più di 20 anni si occupa di formazione e consulenza sui temi della progettazione sociale e pedagogica, della organizzazione e produzione di servizi per persone e gruppi, della formazione di operatori, volontari e cittadini impegnati in attività socioeducative. Collabora con numerose organizzazioni pubbliche e del Terzo Settore per la messa a punto di strategie di intervento volte a migliorare la qualità della convivenza e le competenze di gestione collettiva dei problemi sociali. Svolge la sua attività come libera professionista. È nel Comitato di redazione della Rivista Animazione Sociale
Ernestina Parente	<i>Liceo G.F. Porporato, Pinerolo</i>	Insegnante di scienze Umane presso il Liceo Porporato di Pinerolo, dove insegna sociologia, antropologia e metodologia della ricerca. Ha collaborato alla sperimentazione delle curvature dei profili di competenza e curricolari nell'ambito del progetto A.P.P. VER. – Apprendere per Produrre Verde nell'ambito del progetto transfrontaliero di Città metropolitana di Torino. Docente a contratto di Pedagogia presso l'Università Torino, Corso di Laurea in Dietistica
Marta Mainieri	<i>Collaboriamo!</i>	Autrice di <i>Community Economy</i> e <i>Collaboriamo!</i> , il primo libro pubblicato in Italia sulla sharing economy. È fondatrice di Collaboriamo!, organizzazione che offre consulenza, formazione e disseminazione su platform and community design, open innovation, digital social innovation. È ideatrice e fondatrice di CommunityToolkit, metodo e strumenti per aziende che vogliono sviluppare un modello piattaforma a partire dalle comunità

Corona Verde

progetto di integrazione e valorizzazione del capitale artistico, naturale e rurale per lo sviluppo sostenibile dell'area metropolitana torinese

www.coronaverde.it

corona.verde@regione.piemonte.it



Il coordinamento della proposta formativa

REGIONE PIEMONTE

Jacopo Chiara, Elena Porro, Daniela Chiantore, Enrico Bissacco

IRES Piemonte

Fiorenzo Ferlino, Claudia Galetto, Cristiana Cabodi, Ludovica Lella, Federico Reginato, Francesca Talamini

ITD

Guglielmo Trentin, Maria Cecilia Reyes e Davide Colombino - videomaking, Giovanni Caruso - sistemista LMS

Il gruppo di lavoro che ha coordinato la proposta formativa è costituito da Claudia Galetto, Cristiana Cabodi, Federico Reginato, Team Multidisciplinare (Green Team del Politecnico di Torino : Claudia Cassatella, Fabrizio Di Mascio, Paolo Tamborrini; Green Office dell'Università di Torino: Filippo Barbera, Egidio Dansero, Federica Larcher, Giovanna Segre)

Grafica curata da Ludovica Lella

Grafica Corona Verde dello studio TEC Arti Grafiche Parini

Corona Verde

progetto di integrazione e valorizzazione del capitale artistico, naturale

e rurale per lo sviluppo sostenibile dell'area metropolitana torinese

www.coronaverde.it

corona.verde@regione.piemonte.it



Informazioni utili

DESTINATARI

Insegnanti delle scuole secondarie di secondo grado e formatori delle agenzie di formazione; tecnici di enti pubblici, professionisti, imprenditori e tecnici di imprese, associazioni, fondazioni, cooperative e altre organizzazioni del territorio.

OBIETTIVI

Generali

- Costruire **chiavi comuni di interpretazione dello sviluppo sostenibile contestualizzate**
- Perseguire un **cambiamento culturale e di competenze** diffuso sul territorio in oggetto

Specifici

- Fornire alle nuove generazioni **strumenti innovativi** per orientarsi nel mondo contemporaneo
- Creare **ponti tra scuola e realtà lavorative** in vista delle sfide del futuro

Per gli insegnanti Il **corso è riconosciuto ai fini dell'aggiornamento del personale docente della scuola**, in quanto proposta di CE.SE.DI soggetto di per sé qualificati ad erogare formazione per il personale scolastico (art. 1, commi 5-6-7) Direttiva ministeriale 170/2016. **Sarà obbligatorio registrarsi sulla Piattaforma S.O.F.I.A. del Miur.**

Per gli altri destinatari i crediti formativi sono riconosciuti in base all'ordine professionale, all'associazione di categoria o ente di appartenenza.

COSTI

I costi sono interamente coperti dal progetto di Regione Piemonte "Corona Verde: infrastruttura verde per la riqualificazione sostenibile delle periferie", nell'ambito del programma Top Metro della Città Metropolitana di Torino

ADESIONE

Le adesioni devono pervenire entro il 10 gennaio 2021 all'indirizzo formazione@ires.piemonte.it indicando nome, cognome, istituto scolastico o agenzia di formazione, ente o organizzazione territoriale.

CONTATTI: Francesca Talamini - talamini@ires.piemonte.it

Corona Verde

progetto di integrazione e valorizzazione del capitale artistico, naturale e rurale per lo sviluppo sostenibile dell'area metropolitana torinese

www.coronaverde.it

corona.verde@regione.piemonte.it





